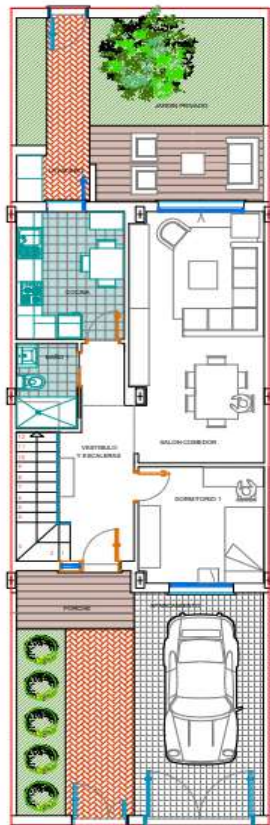


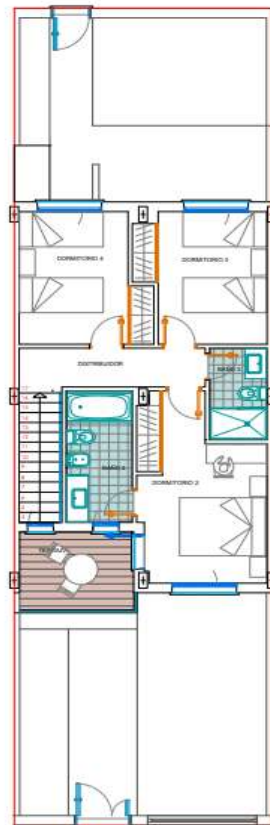


RESIDENCIAL Jardines de Valdepegas

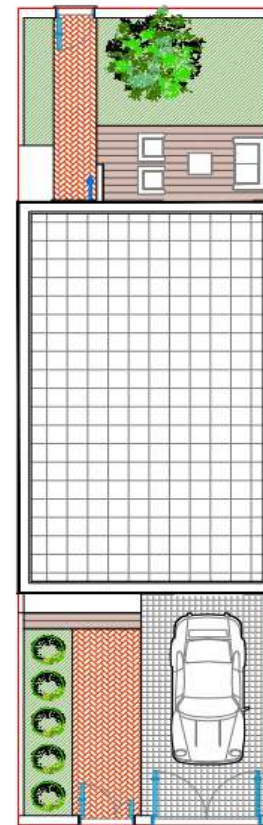
PARCELA M10 DEL PLAN PARCIAL "Valdepegas-Norte"



PLANTA BAJA



PLANTA ALTA



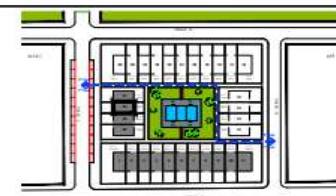
PLANTA BAJA



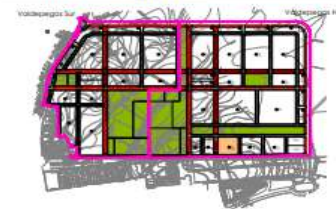
TIPO
VIVIENDAS Nº 28
SUPERF. PARCELA = 126 m²

M10-VALDEPEGAS-NORTE. LEPE
VIVIENDA TIPO

PROGRAMA	Sep. (m ² útil)	SUP. UTIL.
Vestibulo y escalera	11,59	
Salon-Comedor	20,00	
Cocina	8,15	
Dormitorio 1	8,73	
Baño 1	3,02	
Lavadero	-	
Terraza (Fergolia)	-	
TOTAL PLANTA BAJA	=	51,49
Distribuidor	4,50	
Dormitorio 2	12,70	
Dormitorio 3	9,60	
Dormitorio 4	9,60	
Baño 3	3,06	
Baño 3	5,07	
Terraza (50%)	2,10	
TOTAL PLANTA ALTA	=	46,63
Total Superficie Util =		98,12
Total Superficie Construida =		113,10



EMPLAZAMIENTO



SITUACION